

Comité d'Intérêt de Quartiers

Bonneveine - Vieille Chapelle

Lapin Blanc - La Sérane - Gâtons

N° 169 - Juin 2022

Journal gratuit

Tirage : 9 000 exemplaires

Éditorial

Avec la guerre en Ukraine aux portes de l'Europe, les commémorations pour célébrer l'anniversaire de la victoire du 8 mai 1945 ont pris cette année un tout autre écho et une émotion particulière était palpable.

Le 12 mai, nous avons assisté à une réunion de présentation des dispositions prises pour limiter les nuisances sonores du festival Marsatac qui aura lieu du 10 au 12 juin dans le parc Borély.

Nous remercions les organisateurs de ce festival pour cette initiative ainsi que Monsieur le maire de secteur qui était à l'origine de cette rencontre. Mais, le CIQ reste vigilant sur les différentes thématiques qui peuvent apporter des nuisances aux riverains durant le festival, qu'il s'agisse de l'impact sonore, de la mobilité, de la sécurité comme de l'impact sur l'environnement.

Une autre réunion de ce type est également prévue avec les organisateurs du Delta festival qui se déroulera du 29 juin au 03 Juillet sur les plages du Prado à Marseille.

Le besoin d'apaiser le littoral est une préoccupation prioritaire partagée par tous et la sécurité est un des sujets majeurs de notre CIQ.

Cette année, le dispositif de sécurisation du littoral marseillais pour la saison estivale a été réorganisé.

Nous aurons ainsi sur notre secteur, sur les plages et sur le secteur balnéaire, 3 nouvelles patrouilles de police spécialisées, composées de 3 fonctionnaires en tenue chacune. Ces patrouilles pédestres ou en VTT auront en charge la sécurisation de la portion du littoral qui va de la plage des prophètes jusqu'à l'Escale Borély, sur des horaires étendus jusqu'à 22h. Ces 3 patrouilles s'ajouteront aux effectifs déployés par les divisions de sécurité publique de la division sud, qui continueront de patrouiller, notamment en dehors des horaires couverts par les brigades du littoral.

Et c'est dorénavant la Ville de Marseille qui assurera les missions de secourisme et de sauvetage sur les plages Borély, Bonneveine et de l'Huveaune.

Cette présence policière visible, dissuasive et de proximité (VTT et pédestre) sur ces zones très fréquentées devrait offrir une sécurisation renforcée pendant la période estivale qui arrive. Notre CIQ espère que ces nouvelles mesures permettront de garantir la sécurité et la tranquillité de tous.

Les constructions continuent sur notre secteur. La commercialisation d'un nouveau programme vient de débuter avenue des goumiers et notre CIQ est toujours inquiet sur les conséquences générées à terme notamment au niveau des infrastructures et des mobilités.

De trop nombreux habitants attendent toujours la fibre sur notre secteur. Nous ne pouvons que constater notre impuissance à faire avancer les choses malgré nos différentes interventions auprès de plusieurs autorités compétentes. Nous avons un espoir suite à une intervention auprès de Madame la Députée de notre circonscription, mais à ce jour, nous déplorons toujours une quelconque avancée. Nous ne désespérons pas pour autant et nous la relançons.

Dans un tout autre registre, nous sommes heureux de vous annoncer que suite à de nombreuses demandes, notre CIQ organisera un voyage de 4 jours en Espagne à l'automne dont vous trouverez le détail dans ce journal. Nous espérons que celui-ci vous plaira, nous pourrions ainsi renouveler l'expérience.

En attendant de vous retrouver lors de notre prochaine Assemblée Générale qui aura lieu en octobre, notre conseil d'administration se joint à moi pour vous souhaiter de belles vacances et un été apaisé sur notre beau littoral.

La Présidente, Christine LA ROCCA



CIQ Bonneveine Vieille Chapelle

Siège : 37 bd des Neiges

13008 Marseille

Tél : 04 91 73 54 72

E-mail : ciqbonneveine@orange.fr

Site internet : www.ciqbonneveine.fr

Ciq Bonneveine Vieille Chapelle

Association reconnue d'utilité

publique par affiliation à la

Confédération des CIQ

Permanences

Tous les mardis de 14h30 à 16h30

Sauf en période de vacances scolaires

Et nous restons joignables par mail ou

messenger les jours de fermeture.

N'hésitez pas à suivre toutes nos actualités sur Facebook, et retrouvez toutes nos informations sur notre site internet.

Réunions du Conseil d'Administration du CIQ

Tous les 1^{ers} jeudis de chaque mois

(hors vacances scolaires) à 18h00

Maison pour tous, 70 Av. André Zénatti

13008 Marseille

Tous les habitants de nos quartiers sont les bienvenus !

Périmètre CIQ



QUEL AVENIR POUR L'ESCALE BORELY ?



En avril, après plusieurs rencontres avec Henri TULIMIERO, le président de l'association des commerçants de l'Escale Borély, notre CIQ a officialisé un rapprochement avec cette association.

Notre ambition est comme le soulignait le maire de secteur Pierre BENARROCHE que « l'Escale Borély devienne la place du village où tout le monde se rencontre et passe de bons moments ».

L'Escale est l'un des endroits les plus prisés des marseillais, elle bénéficie d'un site exceptionnel, elle possède comme de plus en plus de grandes villes à travers le monde, sa grande roue qui offre une vue panoramique sur la ville et sur la plus belle rade du monde.

Elle accueille de nombreuses manifestations tout au long de l'année, comme par exemple le marché des artisans en été et en hiver et dernièrement un salon de l'auto.

En avril, était aussi organisé durant 8 jours, l'évènement SARDIN'ART qui mettait à l'honneur le Street Art marseillais sous toutes ses formes avec une sardinade géante pour allier gastronomie et culture.

Début mai, elle accueillait une journée intergénérationnelle avec le concours de la mairie de secteur et des commerçants.

Cependant, actuellement, les commerçants de l'Escale Borély sont dans une situation précaire, leur contrat avec la SOGIMA, la société gestionnaire de la

ville de Marseille qui exploite le site depuis 30 ans ayant été renouvelé pour un an seulement, soit jusqu'à la fin de cette année. Ils ne peuvent donc ni emprunter, ni investir, ni rénover. Et ils vont devoir candidater pour récupérer leurs propres commerces dans le cadre d'un appel d'offre.

Leur souhait serait de signer des contrats d'amodiation de douze ans avec la mairie de Marseille en participant activement au conseil d'administration de la SOGIMA.

Outre l'uniformisation des enseignes, la rénovation des façades et la végétalisation de l'espace littoral, M. TULIMIERO voudrait que les pouvoirs publics s'impliquent davantage dans la promotion touristique et commerciale de ce site.

En effet, au-delà des travaux de modernisation absolument nécessaires, l'Escale Borély doit maintenant se réinventer et trouver un nouvel élan culturel et écologique. Le site doit être entièrement repensé en veillant notamment à créer un îlot de fraîcheur sur cette place.

Marseille, 2ème ville de France, mérite d'avoir sa « place to be » avec une offre digne de ce nom, en adéquation avec l'écrin qui l'accueille.

Elle doit avoir cette ambition.

Christine LA ROCCA



COMMEMORATION DE LA VICTOIRE DU 8 MAI 1945

Il y a 77 ans, le régime nazi capitulait.

Comme chaque année, nous nous sommes réunis pour célébrer l'anniversaire de la victoire du 8 mai 1945, mais cette année, ces commémorations ont eu une résonance particulière avec la guerre en Ukraine. Chacun a eu une pensée pour les souffrances subies en Ukraine.

En présence de Monsieur le Maire de secteur Pierre BENARROCHE et de nombreux élus, nous avons déposé deux gerbes devant les stèles du jardin des goumiers et de la Clinique Bonneveine pour rendre hommage à tous nos morts. Et nous tenons à remercier encore ici, en particulier les élèves de l'école du Lapin Blanc 2 qui ont lu des poèmes et Madame TREGLIA, la directrice de l'école pour leur implication dans cette cérémonie.

La transmission et le devoir de mémoire sont essentiels.

Christine LA ROCCA



QUEL AVENIR POUR L'AUBERGE DE JEUNESSE DE BONNEVEINE ?

Nous avons été alertés il y a plusieurs semaines par la FUAJ, Fédération Unie des Auberges de Jeunesse et interpellés par de nombreux habitants sur le devenir de l'Auberge de Jeunesse située sur notre secteur, impasse du Dr Bonfils.

Pour information, en novembre 2020, en plein cœur de la seconde vague de la crise Covid, la FUAJ avait décidé, par solidarité envers les institutions et ses partenaires, de remettre temporairement le bâtiment de l'Auberge de Jeunesse à la Ville dans le but d'y loger des personnes vulnérables. Ce bâtiment est la propriété de la Ville et l'Auberge de Jeunesse qui l'exploite en est la locataire.

Apprenant que la Ville de Marseille avait notifié le 22 février 2022 par la voix de Madame Audrey GARINO, adjointe au Maire, qu'elle ne souhaitait pas rendre le bâtiment à la FUAJ, cela signifiait de facto la fermeture définitive de l'Auberge de Jeunesse de Bonneveine. En effet, la Ville de Marseille ne pourrait plus selon nos informations, se passer de ce bâtiment, aujourd'hui devenu l'Auberge Marseillaise et destiné à l'accueil de femmes victimes de violences avec leurs enfants.

Notre CIQ est évidemment sensible à la cause de la protection des femmes victimes de violences.

Cependant, nous ne pouvons dans le même temps que regretter cette décision qui met fin à une histoire de plus de 30 ans dans notre quartier et qui acte de fait, la disparition à Bonneveine d'une offre essentielle de tourisme.

Nous avons donc sollicité le maire de secteur Pierre BENARROCHE par mail le 15 mars en lui demandant bien vouloir étudier et rechercher une solution alternative pour trouver un autre hébergement pour accueillir ces

personnes en situation de détresse, de façon à conserver ce local pour rendre son exploitation à l'Auberge de Jeunesse.

Voici sa réponse :

« Madame la Présidente, Effectivement, la Ville de Marseille a décidé de pérenniser l'installation de l'Auberge Marseillaise dans ces locaux occupés précédemment par une auberge de jeunesse.

L'auberge Marseillaise, ainsi que vous l'indiquez, a pour vocation de mettre à l'abri des femmes en situation vulnérable, avec leurs enfants ; et il s'agit là d'une action prioritaire pour notre Mairie.

Un temps envisagé, une occupation mixte des lieux mêlant l'auberge marseillaise et auberge de jeunesse, n'a finalement pu aboutir.

C'est la raison pour laquelle nous recherchons d'autres solutions pour qu'une nouvelle auberge de jeunesse puisse être ouverte, dans d'autres locaux, car il est important que Marseille dispose d'une capacité d'hébergement plus large pour la jeunesse qui souhaite passer quelques jours dans notre ville.

Nous ne manquerons pas de vous en tenir informé... »

Notre CIQ déplore cette fermeture en regrettant qu'il n'ait pas été fait le choix inverse, et espère vivement que des nouveaux locaux puissent rapidement être trouvés et qu'ils soient évidemment situés sur le même secteur.

Cette Auberge de jeunesse contribuait à garantir l'attractivité de notre quartier et nous trouvons regrettable qu'une ville comme Marseille, ne puisse se satisfaire que d'une seule auberge de jeunesse, la seconde et seule dorénavant, étant située à Bois Luzy.

Christine LA ROCCA

AIDEZ-NOUS A PROTÉGER NOS QUARTIERS EN SIGNANT CETTE PETITION POUR FAIRE SAVOIR QUE NOUS SOMMES CONTRE LE PROJET DE PARKING RELAIS A LA VIEILLE CHAPELLE

La municipalité qui est opposée au BUS, envisage que les terrains réservés au Boulevard Urbain Sud deviennent des parkings relais. L'adjointe au maire de Marseille en charge de la politique de la ville et des mobilités parlait dans un article de la Provence du 21 avril 2021 précisément d'un projet de parking relais qui nous impacte, puisque situé sur le terrain qui se trouve en haut du Boulevard Jourdan Barry. Inquiétude encore accentuée suite aux dernières évolutions du tracé de l'AGAM.

Raison pour laquelle nous avons lancé une pétition pour nous opposer à ce projet de parking relais avec le CIQ de la Pointe Rouge qui nous a rejoint et cosigne avec nous cette pétition.

PROTÉGEONS NOTRE CADRE DE VIE AVANT QU'IL NE SOIT TROP TARD afin qu'il ne soit pas pollué par ce parkings relais !

Nous ne voulons PAS DE « PARKING LAND » A LA VIEILLE CHAPELLE !

Le CIQ Bonneveine La Vieille Chapelle et le CIQ Pointe Rouge :

DÉNONCENT l'idée de ce projet soutenu par l'Adjointe au Maire de Marseille en charge de la politique de la ville et des mobilités

S'OPPOSENT à ce parking relais qui aggraverait la pollution en raison des particules fines émises par les moteurs et dégraderait CONSIDÉRABLEMENT notre cadre de vie.

APAISER LE LITTORAL SUD en réduisant les embouteillages est un souhait de tous, mais cela ne doit pas se faire en déplaçant le problème sur notre secteur avec la création de ce parking relais qui aura des CONSEQUENCES DESASTREUSES par :

- le report et la densification de trafic routier sur les axes adjacents en créant de nouveaux goulets d'étranglement et une congestion du trafic
- l'augmentation des nuisances sonores pour les riverains qui pourrait entraîner des problèmes de santé (voir les analyses de l'OMS sur le lien entre nuisances sonores du trafic routier et la santé des riverains et les recommandations en termes de niveaux de bruits)
- la dégradation du cadre de vie
- l'accroissement de la pollution déjà évoqué.

Le principe d'un parking-relais est de proposer des places de stationnement, situées en périphérie de la ville et mises à disposition des automobilistes pour les encourager à laisser leur voiture et à utiliser les transports en commun ou les modes de déplacement doux comme le vélo.

Pour qu'un parking relais soit efficace, il FAUT :

- qu'il soit facile d'accès et repérable depuis les axes pénétrants de l'agglomération
- le mettre en place en connexion directe avec une ou plusieurs lignes de transport en commun à haut niveau de service (avec environ une attente moyenne inférieure à 7 minutes)
- créer un espace d'accueil attractif pour la sécurisation du parking, la vente des titres de transport, l'information sur le système transport.

NOUS PROPOSONS :

- **OPTIMISER** le système de transport en commun existant et créer un usage accru par un transfert modal "garanti" et permettre ainsi un changement de comportement en douceur des automobilistes vers le transport collectif
- **DEVELOPPER** les transports en commun et **PROMOUVOIR** les modes doux, navettes maritimes, vélos
- **DAVANTAGE** de parking relais aux entrées de la ville, Rond-point du Prado, Dromel... (utiliser les parkings vides)
- **MULTIPLIER** les points de départ des bus (Dromel, Vieux Port...)
- **PLUS** d'informations en amont (Centre-Ville, Castellane, Rd Point du Prado...) sur les conditions de circulation en temps réel
- **DAVANTAGE** de concertation avec les CIQ, associations et habitants avant l'annonce de propositions qui vont impacter notre secteur.

ET N'HESITEZ PAS A LA PARTAGER AVEC LE PLUS GRAND NOMBRE et à signer cette pétition soit en vous rendant sur le lien suivant : <https://chng.it/HGMCBfjV8v>, soit en venant la signer dans nos locaux, soit en la signant ci-dessous :

NOM : **PRENOM :** **SIGNATURE :**

ACTIONS ET ACTUALITES DU CIQ

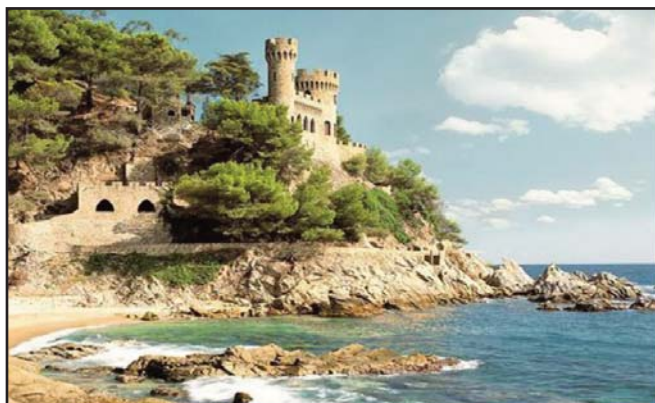
VOYAGE EN ESPAGNE

Cette année, votre CIQ vous propose un voyage de 4 jours en Espagne à Lloret de Mar du 17 au 20 octobre. Monique SURRY, membre du conseil d'administration du CIQ aura le plaisir de vous accompagner et prendra les inscriptions dans les bureaux du CIQ le jour de notre permanence le mardi de 14h30 à 16h30. Vous pouvez retrouver le détail de ce voyage ci-dessous.

LLORET DE MAR HOTEL****

Prix : 175€

4 jours du 17 au 20 Octobre 2022



JOUR 1 : VOTRE LOCALITE / LLORET DE MAR

Départ le matin de votre localité en autocar grand tourisme. Arrivée à votre hôtel pour le déjeuner, installation. Après-midi libre. 18h30 pot d'accueil. Le soir dîner, animation dansante et nuit.

JOUR 2 ou 3: BLANES

Petit déjeuner et départ pour BLANES. Découverte personnelle de cette station balnéaire Puis continuation vers une BODEGA ou trente tonneaux vous attendent pour une dégustation de produits régionaux. Retour à l'hôtel pour le déjeuner. Après-midi libre, le soir dîner, animation dansante et nuit.

JOUR 3 ou 2 : CALELLA

Petit déjeuner et départ pour une promenade dans la belle ville de CALELLA qui vous propose un grand choix de boutiques sélectes. Retour à l'hôtel pour le déjeuner. Après-midi libre Le soir dîner, animation dansante et nuit.

JOUR 4 : LLORET DE MAR / VOTRE LOCALITE

Petit déjeuner, et départ pour la Jonquera pour les derniers achats, déjeuner libre, puis continuation vers votre localité.

CE PRIX COMPREND

Le transport en autocar grand tourisme
L'hébergement en hôtel **** base chambres doubles en pension complète + boissons (vin et eau) aux repas

Les sorties incluses mentionnées dans le programme

L'assurance assistance rapatriement et annulation

CE PRIX NE COMPREND PAS

Le supplément chambre individuelle + 65€
La taxe de séjour 4€/personne pour le séjour

NOEL 2021

Pour essayer de pallier au manque d'illuminations de Noël, cette année, nous avons confectionné modestement des décorations de Noël que nous avons ensuite installées dans le noyau villageois de la Vieille Chapelle, boulevard du sablier. Un grand merci en particulier à Christine GUERRE, Gérard PELLETIER et Jean Claude FORMOSA pour leur implication et leur aide pour nous aider à embellir et faire vivre notre cadre de vie.



Et le 14 décembre, le papa Noël est venu rendre visite aux enfants des écoles !

L'occasion pour chacun de repartir avec une photo de notre magnifique Papa Noël. Un grand merci à tous les bénévoles de notre CIQ, avec une mention particulière pour Claude SOLARI, merveilleux papa Noël.

La magie de Noël était là pour partager des moments de joie !

Christine LA ROCCA



Appel à témoignage :

Le CIQ Bonneveine-Vieille Chapelle recherche des témoignages de personnes du quartier concernant le premier atelier de fabrication des agendas QUO VADIS situé Avenue des Goumiers, à l'endroit de la résidence en cours de construction Eden Blue (de 1950 à 1970 environ). Les personnes qui auraient travaillé dans cet atelier ou qui seraient détenteurs d'informations peuvent prendre contact avec le CIQ.

G.Pelletier, Vice-Président

TELETHON DU 05 DECEMBRE 2022



Cette année, nous avons participé au Téléthon National. Notre démarche a été de garder à l'esprit, même en cette période particulièrement difficile dû à la COVID, d'aider à financer des projets porteurs d'espoir et de multiplier les avancées de la recherche. Hélas cette année, la pandémie nous a contraints à avoir un nombre réduit de joueurs. Mais malgré tout, le CIQ de Bonneveine était présent au

rendez-vous. Nos bénévoles sont allés à la rencontre des commerçants de St Anne, Lapin Blanc, Pointe rouge, Vieille-Chapelle, Bonneveine, Roy d'Espagne. Tous les lots ont été gracieusement offerts par : Coiffeurs: Carole Doré Av.Zenatti / Profil Hair Av Clot Bey/Les coiffeurs du Sud St Anne/Concept Coiffure Av. Tiboulen/Heist Coiffure Av.Zenatti/ Salon Cosy Bonneveine/Gilles Coiffure San Rémo/Les Coiffeurs du Sud San Rémo/Evelyn St Anne

Pizzerias : Gallo Pizza Bd Sablier/ Pizza 1957 Bd Sablier/ Pizza St Anne/Roma Pizza Av.Clot Bey
Pharmaciens : Pharmacie du Lapin Blanc/Hermes Park Av.Haïfa/Pharmacie du Parc Borely Av.Clot Bey/Pharmacie du Roy d'Espagne
Restaurants : Le Greenwich Escale Borely/La Pinède Bd Prat/Le Sport Beach Escale Borely/Via Roma Vieille Chapelle/Trésor d'Arménie St Anne/Le Turf St Anne/Le Grand Pin St Anne
Fleuristes : Jardinerie Roubaud Bd du Sablier/Jardinerie Delbard Av.Clot Bey/Manou Fleurs St-Anne/Bazar Fleuri St An Jenny La Pointe-Rouge
Traiteurs et Vins : La Civette St Anne/Au marchand de Vin St Anne/Traiteur Franck St Anne/Label Ferm' Lapin Blanc/Pâtes Bonnini Roquefort la Bédoule/Vin du Sommelier M.CHASTIN
Divers : Boulangerie Tarico Lapin-Blanc/Boulangerie L'Antik Av. Zenatti / Bozy Créations Malgaches St Anne/ Croq fruits Av.Zenatti /Garage Pieri Av.Zenatti / Boucherie Doumenjou Bd.Sablier. Agence de Voyages/ Grand V La Valentine /FUEGO Roy d'Espagne / Bijouterie Silvery BD du Sablier /Boutique PARADISE CC.Bonneveine / Presse du Sablier Bd Sablier /Bijouterie Hege CC. Bonneveine / Montres Services CC.Bonneveine / Centre Leclerc Sormiou / Centre Paramédical Bd des Jongs / Silhouette et Bicyclette Bd. Mendes France. Société A.O.S Marseille 13015.

Un grand merci à Mmes Arlette Maurel, Monique SURRY, Aimée MOSSE qui ont préparé cette manifestation dans les moindres détails et à toute l'équipe du CIQ sans oublier Mme WINTZER responsable du Téléthon secteur Sud.

Christine GUERRE

CÉRÉMONIES DE COMMÉMORATION DU 11 NOVEMBRE 1918

Comme chaque année, nous nous sommes réunis en présence de Monsieur le maire de secteur Pierre BENARROCHE, de Madame la députée de notre circonscription Claire PITTOLAT et de nombreux élus, Catherine PILA, Laure-Agnès CARADEC, Pierre LEMERY... devant le monument du jardin des Goumiers, puis devant la stèle de la Clinique Bonneveine pour célébrer à la fois l'Armistice du 11 novembre 1918, la Commémoration de la Victoire et de la Paix et l'hommage à tous les "morts pour la France" des conflits anciens ou actuels.

Il nous faut encore et toujours accomplir ce devoir de mémoire.

Souvenons-nous toujours que c'est au courage de ces hommes et de ces femmes que nous devons notre chance de vivre dans un pays libre.

Vive la paix, vive la République et vive la France

Christine LA ROCCA



DU NOUVEAU A LA CLINIQUE BONNEVEINE

Dans le cadre du développement de ses activités, la clinique de Bonneveine, établissement du Groupe AVEC, a initié un nouveau projet innovant de répondre au besoin de santé des femmes.

L'établissement a ouvert le "Parcours de Soins au Féminin" à l'occasion de la journée internationale des Droits des Femmes. Ce bilan de santé spécifique ouvert à toutes les femmes, permet à ces dernières, de pouvoir suivre un parcours de soins personnalisés, selon les problématiques et les pathologies féminines bien ciblées.

La clinique offre un lieu d'accueil spécifique pour accéder à des bilans de santé personnalisés en fonction du besoin ciblé, réalisé par une équipe pluriprofessionnelle dédiée. Ainsi, le "Parcours de Soins au Féminin", s'adresse à toutes les femmes, de tout âge ayant besoin d'une prise en charge gynécologique, urologique, périnéale par des professionnels médicaux, chirurgicaux et paramédicaux experts.

Le "Parcours de Soins au Féminin" s'adresse aux femmes qui présentent différents troubles féminins tels que :

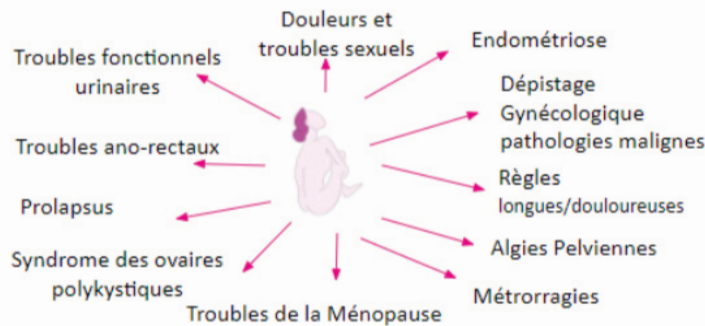
Le parcours de soins peut être déclenché par la patiente elle-même ou être mis en œuvre à

la demande du médecin traitant, du gynécologue, d'une sage-femme ou d'un paramédical de ville. Après un entretien téléphonique avec l'équipe de coordination, la patiente sera dirigée vers une consultation spécialisée ou vers un bilan de soins plus complet, en hôpital de jour, tous les mardis. Cet hôpital de jour est structuré autour de la réalisation d'exams médicaux et de consultations spécialistes puis un projet de prise en charge adaptée est proposé à la patiente. Vous pouvez prendre rendez-vous directement auprès de :

La Directrice des Soins Infirmiers : 06 89 73 72 08

La coordinatrice : 06 18 98 63 95

Le secrétariat dédié : 04 96 14 14 05 ou clinique.bonneveine.hopital.dejour@avec.fr



NAVETTE MARITIME

La navette maritime, direction l'Estaque, la Pointe Rouge ou le Vieux-Port a repris la mer depuis le 23 avril et ce, jusqu'au 25 septembre 2022. Et la liaison Pointe Rouge - Les Goudes reprendra du service à partir du 26 mai. Un départ toutes les heures du lundi au dimanche.

La navette est en libre-accès pour les titulaires d'un abonnement et des billets sont disponibles à l'unité au prix de 5€. Toutes les infos :

<https://www.rtm.fr/lanavette>

HORAIRES

Timetables / Horarios

VIEUX-PORT ↔ POINTE ROUGE	
Départ : Vieux-Port	
heure	7 8 9 10 11 12 13 14 15 16 17 18 19 20 21 22
min	00 00 00 00 00 00 00 00 00 00 00 00 00 00 00 00
Départ : Pointe-Rouge	
heure	7 8 9 10 11 12 13 14 15 16 17 18 19 20 21 22
min	00 00 00 00 00 00 00 00 00 00 00 00 00 00 00 00
VIEUX-PORT ↔ L'ESTAQUE	
Départ : Vieux-Port	
heure	7 8 9 10 11 12 13 14 15 16 17 18 19 20 21 22
min	00 30 30 30 30 30 30 30 30 30 30 30 30 30 30 30
Départ : L'Estaque	
heure	7 8 9 10 11 12 13 14 15 16 17 18 19 20 21 22
min	00 30 30 30 30 30 30 30 30 30 30 30 30 30 30 30
POINTE-ROUGE ↔ LES GOUDES	
Départ : Pointe-Rouge	
heure	7 8 9 10 11 12 13 14 15 16 17 18 19 20 21 22
min	50 50 50 50 50 50 50 50 50 50 50 50 50 50 50 50
Départ : Les Goudes	
heure	7 8 9 10 11 12 13 14 15 16 17 18 19 20 21 22
min	20 20 20 20 20 20 20 20 20 20 20 20 20 20 20 20

■ Du 23 avril au 25 septembre 2022 / From April 23 to September 25 2022 / Del 23 de abril al 25 de septiembre de 2022
■ Du 25 juin au 28 août 2022 / From June 25 to August 28 2022 / Del 25 de junio al 28 de agosto de 2022
■ Du 26 mai au 28 août 2022 / From May 26 to August 28 2022 / Del 26 de mayo al 28 de agosto de 2022

* Après escale à la Pointe-Rouge (possibilité de rejoindre le Vieux-Port avec ce bateau) / After Pointe-Rouge stop (opportunity to reach Vieux-Port with this boat) / Tras la escala Pointe-Rouge (con este barco, también podrá llegar a Vieux-Port)

Les départs seront assurés en fonction de la météo. Pour être informé, inscrivez-vous à l'alerte trafic sur rtm.fr.
 Departures depend upon weather. subscribe to the traffic alerts on rtm.fr to be informed about departures. / salida de las lanzaderas dependirá de las condiciones meteorológicas. Para estar informado, regístrate en Alerta del tráfico en rtm.fr.

TARIFS RTM

Pricing / Tarifa

lanavette
 FREE ACCESS for subscribers. / LIBRE ACCESO para los titulares de abonos.

LIBRE ACCÈS
 Pour les titulaires d'abonnements et titres circulation.

⚠ Les Pass 24h, 72h et Citypass ne donnent pas accès à la navette.
 Pass 24h, 72h and Citypass do not give access to the shuttle. / Los Pass 24 h, 72 h y Citypass no ofrecen acceso a la lanzadera.

5€ Vieux-Port ↔ L'Estaque / Vieux-Port ↔ Pointe-Rouge / Pointe-Rouge ↔ Les Goudes
 Pas de correspondance possible entre les lignes maritimes. / Correspondance 1h30 avec bus, métro, tramway, limité à un accès lanavette. / No links possible between the shipping lines. / Travel 1 hour 30 minutes with bus, metro, tram, limited to one shuttle access. / Sin transbordo entre las líneas marítimas. / Transbordo entre autobús, metro y tranvía con un solo acceso a lanzadera en un tiempo máximo de 1h30 minutos.

8€ Vieux-Port ↔ Les Goudes
 Correspondance garantie entre La Pointe-Rouge et Les Goudes. / Correspondance 3h avec bus, métro, tramway, limité à un accès lanavette. / With 1 guaranteed shuttle change in Pointe-Rouge. / Three-hour travel with bus, metro, tram. / Con transbordo garantizado a Pointe-Rouge. / Transbordo entre autobús, metro y tranvía en un tiempo máximo de 3 horas.

Titres en vente exclusivement à bord des navires.
 Tickets sold exclusively on-board. / Los títulos solo se venden a bordo de los barcos.

INFORMATIONS

Information / Informaciones

04 91 91 92 10

www.rtm.fr

RTM Métropole
 Métropole
 Mobilité

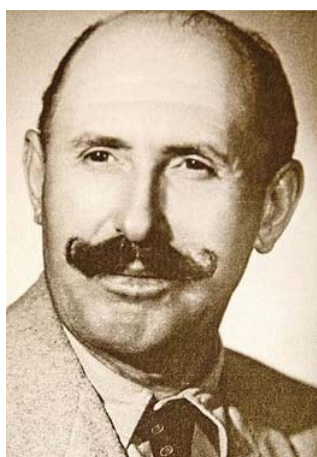
RTM Métropole
 Métropole
 Mobilité

ROND POINT « JEAN ROUMILHAC » À LA VIEILLE CHAPELLE

Le Conseil Municipal du 6-8 de Marseille, le 14 décembre dernier, a voté l'appellation du rond-point (ou place) en bas du Boulevard Jourdan-Barry près de la mer du nom de « Jean ROUMILHAC ». Mais qui était cette personne et quel rapport avec notre quartier ?

Une conférence de « Mer et Collines » en 2015 avec le professeur d'université Jean-Marie GUILLON et une doctorante, permet d'approcher la réponse à cette question.

Jean ROUMILHAC est l'industriel de la « Compagnie du Fil de Lin », entreprise située près du Rond-point dont on aperçoit encore les bâtiments, (voir la photo ci-dessous)



La vie de cet homme est remarquable : industriel de 3 filatures de lin dont celle de la Vieille Chapelle, anarchiste et libre penseur, proche des milieux antifranquistes espagnols, franc-maçon de la PARFAITE UNION de Marseille, Jean ROUMILHAC fut une

figure de son temps.

La Compagnie du Fil de Lin date de 1918 et son activité s'éteint vers 1970. L'effectif de cette compagnie avait atteint 250 personnes et présentait un social intéressant pour ses employés.

Mais Jean ROUMILHAC fut aussi un grand résistant des premières heures de la guerre. Il était en relation avec d'autres résistants, Henri FRENAY, responsable du mouvement Combat, Roger Nathan MURAT, Henri MALACRIDA, chef FFI départemental, avec le mouvement VARIAN FRY, etc. Il est interné par les Allemands fin 1941 au fort de Barraux en Isère, libéré en 1942, se réfugie à Veynes dans les Alpes d'où il organise la résistance.

A la Libération, il habitait boulevard Maire à la Pointe Rouge. Il disparaît dans un accident d'automobile à Aix-en-Provence en 1949.

Elisabeth Corrieri, membre du CA du CIQ de Bonneveine, aujourd'hui disparue, avait travaillé dans cette filature, elle affirmait « c'était ma vie, ma filature ! » Quelle belle conclusion !

Gérard PELLETIER, Vice-Président du CIQ



CONNAISSEZ VOUS LE DRIP'S ?

Cet immeuble construit dans les années 80, en tant que résidence hôtelière, avait pour vocation de proposer de nouveaux services aux habitants de Bonneveine : des studios meublés avec kitchenette en location, avec possibilité de restauration tout en mettant l'accent sur le service aux séniors - Concept innovant à cette époque.

Cette résidence fut transformée en un hôtel restaurant 3 étoiles sous la marque Mercure, puis Best Western pour répondre au développement du quartier d'affaires de Bonneveine, ainsi qu'au besoin croissant des habitants.

Plusieurs mois de travaux en 2020 ont été nécessaires pour une métamorphose totale de cet hôtel et le faire ainsi rentrer de plein pied dans le 21ème siècle, avec une nouvelle enseigne indépendante :



LE DRIP'S Hôtel et restaurant Arty se définit comme un nouveau lieu de partage et de convivialité pour les habitants du 8ème. Du sous-sol aux étages, de la façade extérieure aux escaliers intérieures, tous les espaces ont été pensés autour de l'Art Urbain. Les chambres entièrement redécorées ont su conserver des dimensions généreuses pour offrir à ses clients un maximum de confort.

Il suffit de pousser les portes du DRIP'S pour découvrir cet univers original dans le quartier de Bonneveine et ainsi profiter de son bar restaurant ambiance arty, du lobby, du grand jardin paysager, le tout mis en scène par des acteurs du Street art marseillais tels que : Balder, Heng, Rémy Uno, François Bégnez, JBC, Ipin, Tchader, Jaw, Fred Calmets, Dire et Mademoiselle Maurice !

Les habitants du 8ème s'y verront réserver un accueil privilégié.

LE DRIP'S
98, av Elsa Triolet
13008 MARSEILLE
Tél : 04.91.22.96.00
www.ledrips.com

Rôtisserie
Au Feu de Bois *Label' Ferme*



POULETS FERMERS

04 91 73 27 03

Elsa vous propose ses poulets fermiers authentiques et exceptionnels

Label Rouge

Du mardi au samedi 10h00-13h30 et 17h00-20h30
Dimanche 9h30-14h. Fermé le lundi.

88 bd du sablier, Bonneveine
13008 Marseille (face Clinique mutualiste) www.rotisserie-labelferme.fr

04 91 73 27 03

V S D PNEUS



EURO REPAR
SPECIALISTE
REPARATION
PNEUS MOTO

CARAGE
V S D PNEUS

V S D PNEUS **MICHELIN**

- Vente pneumatiques Auto - Moto
- Réparation TUBELESS
- Contrôle géométrique train avant-arrière
- Petite mécanique
- Amortisseurs
- Équilibrage électronique
- Freinage
- Révision

25 bd du Sablier - 13008 MARSEILLE
Tél. 04 91 73 09 19

BDA-SECRETARIAT
A domicile ou sur site

Professionnels ou particuliers :

Prestations de secrétariat sur mesure

Brigitte BARTOLI - 13008 MARSEILLE
E-mail : bda-secretariat@orange.fr
Portable : 06 89 52 93 19



 **La Maison des Obsèques**
GROUPE **vyv**

Établissements **LA ROSA** 

Depuis 1973

POMPES FUNÈBRES • MARBRERIE
CONTRATS OBSÈQUES

MARSEILLE
29 Boulevard de l'Océan 13009
04 91 16 77 77
Permanence 24h/24 - 7j/7
ORIAS N° 07033181 HABILITATION N° 14/13/175

Retrouvez toutes nos agences sur www.pompes-funebres-13.com

 **ROUBAUD**
JARDINERIE - ART FLORAL - DÉCORATION
depuis 1925

Venez nous (Re)découvrir !

- Nouveau Showroom
- Large choix de végétaux

Parking sur place

Lundi au Samedi 8h-13h / 14h-19h
Dimanche 9h-12h30
www.roubaud-jardinerie.com

PHARMACIE DU PARC BORELY
MARYSE KALOUDJIAN - DIPLÔMÉE EN ORTHOPÉDIE

Ouvert non stop du lundi au samedi de 8h30 à 19h30

5. Avenue de Hambourg - 13008 Marseille
Tél. 04 91 73 44 88 - Fax 04 91 73 89 98
Email : pharmacieduparcborely@wanadoo.fr




SUDMEDIAS
AGENCE CONSEIL EN PUBLICITE

SUDMEDIAS réalise pour les sociétés, les associations, les comités d'intérêt de quartier, les lycées, clubs de sport, tous projets publicitaires, plaquettes de présentation, journaux, revues, etc...

CONCEPTION ET IMPRESSION

SUDMEDIAS - G. Raphaël - Port. +33 (0)6 98 69 76 17
gerald.rafael@wanadoo.fr

ENGAGÉS AU QUOTIDIEN OU ALLO MAIRIE

Un citoyen acteur du bon entretien de l'espace public avec les applications Engagés au quotidien ou Allo mairie
En balade, au travail, à proximité de votre domicile.

Signalez en quelques minutes et avec une seule photo un conteneur qui déborde, un potelet arraché, un feu tricolore défectueux...



NUMEROS UTILES

SERVICES PUBLICS

MAIRIE 6/8 : 04 91 55 15 84
ALLO MAIRIE : 30 13
ETAT CIVIL : 0491 55 28 36
ALLO SERVICE PUBLIC : 39 39
Urgence ASSAINISSEMENT SERAMM : 09 69 39 02 13
Urgence EAUX DE MARSEILLE : 09 69 39 40 50
Sécurité GAZ : 04 91 08 08 08
Sécurité EDF : 09 72 67 50 13

LIGNE D'ECOUTE

VIOLENCES AUX FEMMES : 39 19
ABUS SEXUELS AUX FEMMES : 0 800 05 95 95
MINEURS EN DANGER : 119



URGENCE MEDICALE

POLICE SECOURS : 17
POMPIERS : 18 ou 112
SAMU : 15 ou 112
ALLO COVID : 0800 97 97 13
SOS MEDECIN : 04 91 52 91 52
PHARMACIE DE GARDE : 32 37
SOS DENTISTE : 0 892 566 766
CENTRE ANTI-POISON : 04 91 74 40 00
SOS VETERINAIRE : 04 91 13 44 44
S.P.A : 0 820 820 896



L'OLIVIER

FRUITS & LEGUMES

Arrivage permanent
du coeur de la provence
« Agriculture raisonnée »

Promotions toute l'année !

Ouvert lundi à dimanche de 7h à 20h,
Fermé samedi • Parking privé • Livraison gratuite



Arrivage de fraises gariguettes, clery...
et asperges de provence



2, 4, 6, avenue Joseph Vidal - 13008 Marseille - Tél. 06 34 44 80 91

VIE ASSOCIATIVE – PROGRAMME DES ACTIVITES

Cette liste n'est certainement pas exhaustive et les activités actuelles peuvent dépendre des conditions sanitaires. Les associations non citées prendront contact avec le CIQ.

ADRESSE	ASSOCIATIONS	ACTIVITES	PUBLICS			CONTACTS
MAISON DES SPORTS Place Bonnefon 13008-Marseille	SCMB	Football	Enfants	Ados	Adultes	04 91 25 35 17
	SCMB	Tennis	Enfants	Ados	Adultes	04 91 72 45 17
	IABM	Boules			Adultes	04 61 73 46 78
	SCMB	Boxe Full-Kick-K1 Et Française		Ados	Adultes	06 22 36 39 09 07 50 04 60 31
	SCMB	Boxe Française Enfants	Enfants			07 50 04 60 31
	SCMB	Sambo	Enfants	Ados	Adultes	06 64 11 76 06
	SCMB	Viet Vo Dao	Enfants	Ados	Adultes	06 03 03 52 64
	SCMB	Eveil-Baby-Judo	Enfants			06 50 44 83 15
	SCMB	Lady Fight Savate Defense		Ados	Adultes Féminin	07 50 04 60 31
	SCMB	Taekwondo	Enfants	Ados	Adultes	06 15 75 08 29
	SCMB	Aikido		Ados	Adultes	06 17 40 20 34
	SCMB	PILATES			Adultes	06 24 08 20 33
	SCMB	YOGA			Adultes	06 17 42 40 33
	Phocée Art Mouvements	Tai Chi Chuan			Adultes	06 71 39 48 10
	Madeira de Lei	Capoeira	Enfants	Ados	Adultes	06 10 32 98 09
	Connexion Danse	Be Bop Bossa			Adultes	06 26 12 88 53
	Dance Life	Hip Hop	Enfants	Ados		06 69 27 30 96
	EGMD Danse	Danse Moderne Jazz	Enfants	Ados	Adultes	06 62 28 10 10
	Maccabi Sports	Krav Maga				06 10 37 55 23
	Maccabi Sports	Fitness Renfo			Adultes	06 08 21 63 77
SALSA MARS	Zumba		Ados	Adultes	06 20 56 02 88	
ESPACE DANSE	Salsa et Bachata			Adultes	06 23 86 93 03	

ADRESSE / CONTACT	ACTIVITES	PUBLICS				
MAISON POUR TOUS 70 Avenue Zenatti 13008 MARSEILLE 04 91 73 14 59 mpt.bonneveine@episee.fr	Judo/préjudo	Enfants				
	Self défense			Adultes		
	Karaté-Do	Enfants	Ados	Adultes		
	Krav Maga		Ados	Adultes		
	Capoeira	Enfants				
	Capoeira Musicalité		Ados	Adultes		
	Oshima Karaté		Ados	Adultes		
	Rollers					Tous niveaux
	Gym d'entretien			Adultes		
	Gym Séniors				Séniors	
	Gym Holistique			Adultes		
	Tonic Gym		Ados	Adultes		
	Stretching/Pilate			Adultes		
	Danse classique		Ados	Adultes		
	Baby Gym	Enfants				
	Gym dansée					
	Break Dance et Hip Hop		Ados			
	Zumba		Ados	Adultes		
	Salsa		Ados	Adultes		
	Street jazz	Enfants				
	Comédie musicale	+ 6 ans				
	Danse Modern'Jazz		Ados	Adultes		
	Danse Africaine		Ados	Adultes		
	Natha Yoga	Enfants				
	Atelier Afro Cubain		Ados	Adultes		
	Sophrologie			Adultes	Séniors	
	Atelier Mémoire					Tout public
	Informatique			Adultes	Séniors	
Eveil Théâtral	Enfants	Ados				
Poterie	Enfants	Ados	Adultes			
Modelage			Adultes			

ADRESSE / CONTACT	ACTIVITES	PUBLICS			
	Club Découvertes et passions	Rencontres/	Randonnées/	Sorties	

VIE ASSOCIATIVE – PROGRAMME DES ACTIVITES

ADRESSE / CONTACT	ACTIVITES	PUBLICS			
		Enfants	Ados	Adultes	
MAISON POUR TOUS 70 Avenue Zenatti 13008 MARSEILLE 04 91 73 14 59 mpt.bonneveine@episec.fr	Dessin Peinture	Enfants	Ados	Adultes	
	Atelier Mosaïque			Adultes	
	Piano	Enfants	Ados	Adultes	
	Guitare	Enfants	Ados	Adultes	
	Eveil Musical	Enfants			
	Solfège Carillon	Enfants			
	Chant		Ados	Adultes	
	Violon	enfants	Ados	Adultes	
	Anglais	Débutants/Moyen	/confirmés		
	Apprentissage langue Française			Adultes allophones	
	La Parent'aise				Parents/Enfants
	Ateliers à 4 mains				Parents/Enfants
	Ateliers Duo Sophrologie				Parents/Enfants
	Baby Musique				Parents/Enfants
	Groupes Loisirs	3 à 15ans par tranches d'ages			
	Loisirs pour tous	Enfants de 3 à 15 ans			
	Les Rendez vous du Mardi ou du jeudi	Ateliers	Sorties		Ateliers, sorties, expos,...
	Rencontres et débats autour de la parentalité				
	Sorties Familiales		Vacance	scolaires	
	Club Séniors				
Danse				www.acontretempdance.fr	
Agriculture paysanne AMAP				Mardi à partir de 19h	

ADRESSE	ACTIVITES	CALENDRIERS
MAISON POUR TOUS 70 Avenue Zenatti 13008 MARSEILLE 04 91 73 14 59 mpt.bonneveine@episec.fr	Permanences socioadministratives	Lundis et jeudis de 9h15à à 12h15
	Pole numérique	Sur RV, lundis, mardis, vendredis
	Conciliation de Justice	Lundis de 14h à 17h et Jeudis de 9H à 12h
	Consultations Juridiques	1 ^{er} et 3 ^{ème} vendredi de 10H à 12h15
	Défenseur des Droits	Lundis de 9h à 12h
	Atelier recherche de logement	Lundis 9h30 à 12h30
	Mouvement Parcours Handicap 13	2 ^{ème} jeudi de 9h30 à 13h30 Prise RV au 0800 400 413 (N° vert)

ASSOCIATION-CONTACT	ACTIVITES
CLUB GYMNIQUE DE BONNEVEINE 52 Boulevard du Sablier 13008-MARSEILLE clubgymniquebonneveine@hotmail.fr 06 31 73 99 54	Gymnastique Rythmique/ public féminin
	Gymnastique Artistique Féminine
	Gymnastique Artistique Masculine
	Baby gym pour les 2-4 ans/Eveil gymnique pour les 5 ans
	Gymnastique Accro 16-18 ans/adultes/débutants/confirmés

ECOLE DE MUSIQUE DE BONNEVEINE 141 Avenue de Hambourg 13008-MARSEILLE 04 91 73 50 13 Emb13@hotmail.fr	Orgue - Piano Guitares Classique – Folk - Electrique Basse Batterie Violon Chant Eveil Musical Sax MAO Solfège Ateliers Groupe Studio d'Enregistrement
--	--



REMERCIEMENTS

Nous remercions nos Amis Commerçants, Artisans, Professions Libérales, Secteur Médical pour leurs dons à notre Association pour l'année 2021



AGENCE IMMOBILIERE
CENTURY 21 - 101, Bd du SABLIER



BIJOUTERIE
SILVERY 134, Bd du SABLIER



BOUCHERIES
BEC de Bonneveine 71, Av. de HAMBOURG
DOUMENJOU 125, Bd du SABLIER



BOULANGERIES
VIEILLE CHAPELLE 29, Av. de la POINTE ROUGE
TARICO 123, Bd du SABLIER
Les Bonnes Graines 5 avenue d e HAMBOURG



CABINET D'EXPERTISE COMPTABLE
LA ROCCA Jean-Pierre 28 Trav. PARANGON



CARRELEUR
CR ENTREPRISE 52 Bd du SABLIER



DENTISTE
Docteur FLOIRAT 7, Av. André ZENATTI



DEPANNAGE ORDI
Docteur Ordinateur 109 Av. CLOS BEY



ETABLISSEMENT SCOLAIRE
LYCEE Hôtelier 114, Av. André ZENATTI



FRUITS & LEGUMES
CROQ'FRUITS 94, Av. André ZENATTI



GARAGES
AUTO-BILAN Pte ROUGE, 40, Bd MOLINARI
BOERO 25, Bd du SABLIER
PIERI 74, Av. André ZENATTI



JARDINERIES
ROUBAUD 118, Bd du SABLIER



LITTERIE CANAPE
CROQ SOL 94, Av. André ZENATTI



MEDECIN
Docteur MANCIET 12 Bd des NEIGES



OSTEOPATHE
MESSON 10 rue du Docteur BERTRAND



PHARMACIES
VIEILLE CHAPELLE 159, Av. JOSEPH VIDAL
LAPIN BLANC 26, Av. André ZENATTI



PISCINE SPA
AQUA SCFT PISCINE SPA 5, Av. de HAMBOURG



PIZZERIAS
L'ARTISANALE 37, Bd des GOUMIERS



RESTAURANTS
LE PETIT JARDIN 12-14 Av. des GOUMIERS
LA SERENATA 37Av de la POINTE ROUGE
VIA ROMA 19 Av de la POINTE ROUGE



ROTISSERIES
LABEL'FERME 88, Bd du SABLIER
GEORGES & PIERRE 27, Av. de la POINTE ROUGE



SALONS de COIFFURE
PROFIL HAIR 167, Av. CLO BEY
CAROLE DORE 22, Av. André ZENATTI
COSY 132, Bd du SABLIER
L'DCOIFF 88, Bd du SABLIER
L'ATELIER du CHEVEU 117, Bd du SABLIER
EIGHT 1, Av. André ZENATTI



TABAC PRESSE
TABAC du SABLIER 121, Bd du SABLIER

A suivre...

RESIDENCES ADHERENTES 2021-2022

Les Acanthes - Les Antilles - ASL Jardin Roy Espagne - ASL La Sérane - ASL les Villas Marines - Les Alizes - La Bastidière - Borely Bonneveine - Le Bosquet - la Calypso - Cap 8eme - Cap Méditerranée - Cap 5 Calanques - Les Capucines - Carré 8eme - Château Bonneveine - Château Borely - Château Collet - Clos de la Bastide - Clos des Joncs - Collines de Marseilleveyre - Costa Marina - Escale Sud - Domaine du Large - Galatea Les Grenadines - Les Hauts de Bonneveine - Les Hippocampes - L'Hippodrome - Les Horizons des Collines- Les Horizons des Collines de la Plage - Les Iles Bleues - Les Jardins d'Aragon - Les Jardins de Marseilleveyre - Les Jardins du Roy - Les Jardins Suspendus Key West - Le Kinaros - le Lapin Blanc - Laures de la Vieille Chapelle - Le Levant - Marseilleveyre - La Mer - Le Neptune - L'Édipe - Les Ombrages - Palmeraie Borely - Le Parangon - Le Parangon ASL Villas - Parc 8ème II - Parc Cité Borelly - Parc du Collet - Les Petites Résidences - Palmeraie - La Pinede - Le Piazza Talabot - Le Prado Beach - Pure 8ème - Résidence 149 Clot Bey - Résidence 28 - Résidence 35 Av. Joseph Vidal - Le Riou - Le Rond-Point - Résidence Marseilleveyre - La Roseraie Borely - Le Ruisselet - Les Sables d'Or - Le San Remo - La Sarette - La Serane 3 - Le St Marc I - Le St Marc II - Sun Sea - Les Terrasses Borely - Le Thalassa - Le Tiboulen - Villa Morgane - Villa Miremer - Villa Paulia

MEMBRES BIENFAITEURS

Mmes et Mrs ALIBAUX - As.Collectif HORIZON PLAGE - FRANQUIN - BEDOC - BRIGNONE - CERU - CHARLE - CHARLY - CORDONNIER - DAPPROTO - DAMBRIN - DEPIERRE - DERKENE - DUSSOL.B - DUSSOL.E - EYCHENNE - FINK - FEUILLETTEX - GARCIA - GARDIOL - GASPARD - GENET - GIAUFFRE - GIRAUD - LA ROCCA C - JAUME J.M - LAURENT - LEBRUN - LITOVSKY - ODDONE - MARTIN - MASSA - PALANDJIAN - PALANDRI - PUXEDDU - RICARD - ROGERON - SILVESTRO - SOLER - THOMAS - TRETEAUX DU SUD - VERGARA ZENATTI.



www.korian.fr

Vos deux maisons de retraite médicalisées à **Marseille**



- Des possibilités d'accueil en **courts ou longs séjours**
- Un accompagnement des personnes touchées par la maladie d'**Alzheimer**
- Des **activités au quotidien** et de **nombreuses sorties**
- Vos **démarches facilitées**

Korian Le Baou

Korian l'Escale du Baou

109 Avenue de la Jarre - 13009 MARSEILLE

04 91 72 79 70

04 91 11 30 00

HISTOIRE DES QUARTIERS DE BONNEVEINE ET DE LA VIEILLE CHAPELLE

Voici la suite de l'article de notre journal n° 168

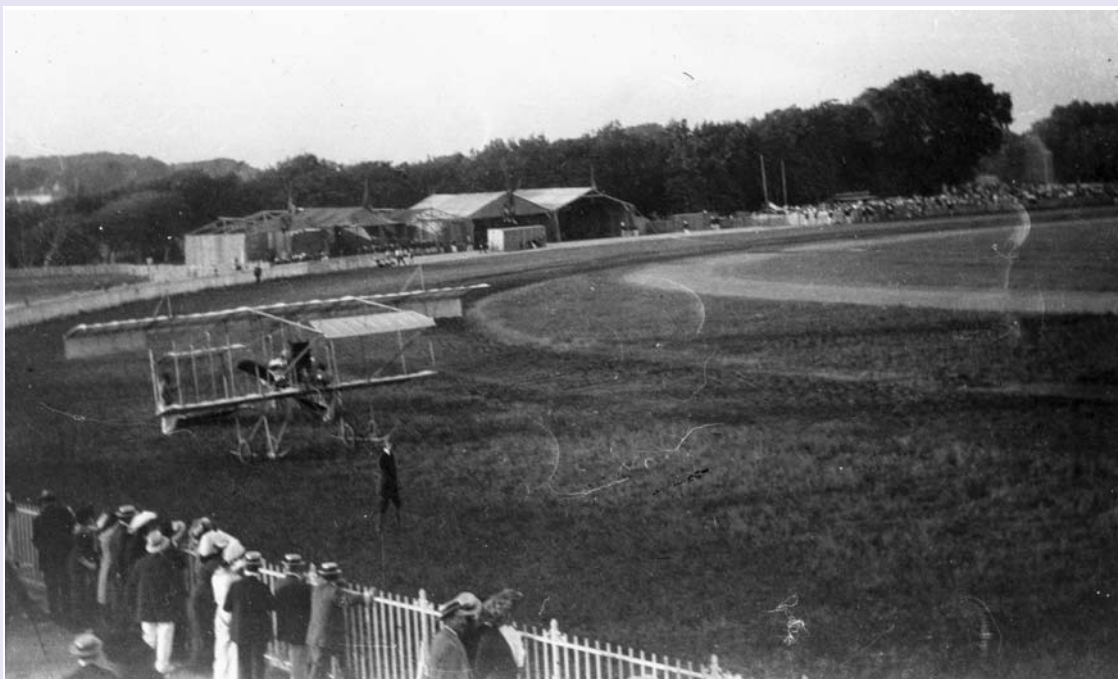
- Le parc Borély

En 1913, la Ville installe le nouveau jardin du parc Borély sur 14000m². La roseraie sur 5000m² apparaît en 1923. Une serre en fer forgé (style Baltard), provenant du Gard est installée en 1982, serre d'exposition depuis 1984.

Les thèmes du parc, divisé en deux parties, l'une à la Française, l'autre en paysage, concernent l'eau sous toutes ses formes (« courante avec l'Huveaune, bouillonnante avec la cascade, dormante avec le lac, réfléchissante avec le miroir des bassins »), les statues (statue en marbre de Pierre Puget, sculpture de l'Homme aux Oiseaux de J.M Folon, ...) et surtout les nombreuses espèces de végétaux signalés par des indications.

Le parc a donné lieu dans le temps à de nombreuses manifestations. Citons :

- En 1910 (du 16 au 31 juillet) et en 1911 (du 14 au 22 octobre), deux meetings aériens dans l'aviation naissante, avec le premier survol de Marseille, meetings qui attirèrent 100.000 spectateurs et les meilleurs pilotes de l'époque (Roland Garros, Védrières, Audemars sur Blériot XI, ...). Ces manifestations annuelles durèrent jusqu'en 1914. L'hippodrome servit aussi d'aérodrome pendant les deux guerres mondiales. Cette idée d'aérodrome subsistera longtemps dans les actes notariaux notamment avec une limitation de hauteur des bâtiments voisins.



- De 1948 à 1955, le Grand Prix de Marseille où s'affrontèrent les plus grands coureurs automobiles de l'époque, Fangio, champion du monde, Maurice Trintignant (de la famille de l'acteur de même nom), Ascari, Manzon, etc. sur leur Simca-Gordini, Maserati, Ferrari, HVM, etc.

- Des courses cyclistes comme le Grand Prix des Gentlemen de 1940 à 1990 (50 Grand Prix exactement !) de Gaston Ruggeri qui regroupa dans



le temps 12 champions du monde (Coppi, Bobet, Jeannie Longo, etc.),
18 vainqueurs du Tour de France, 20 champions de France ainsi que de nombreuses courses pédestres.

Une « dépendance » du parc, l'Eglise orthodoxe Saint Hermogène

En limite du parc, signalons cette chapelle orthodoxe, qui intrigue le passant, avec son histoire particulière, la paroisse St Hermogène dont l'entrée est avenue Clot-Bey. Située au n° 100 de cette avenue, dans un ancien pavillon de l'octroi, cette chapelle St Hermogène, du nom du dernier saint russe canonisé avant la révolution de 1917, fondée dans les années 1925-30 par des émigrés politiques russes, réquisitionnée par les Allemands lors de la dernière guerre, est rattachée au Patriarcat de Constantinople. En 2010, la paroisse était desservie par deux prêtres qui célèbrent l'office dominical en Français et en Russe.

- Le Château de Bonneveine

Ce château de Bonneveine, toujours existant, que l'on perçoit en hauteur de l'avenue de Hambourg ou du boulevard Leau, a été construit en 1830 sur l'initiative d'un négociant-droguiste, Jean-Baptiste Leau, d'où le nom du boulevard correspondant, qui fit faillite en 1846. Ce château fut ensuite la propriété de divers négociants marseillais dont la famille Margnat (connue par les vins) de 1928 à 1954, date de sa transformation en clinique (Clinique « Mon Repos ») par les docteurs Antoine Rance et Joseph Roger.

A suivre...

Gérard PELLETIER

LE NOM DE NOS RUES



(Délibération du Conseil Municipal du 26/05/1975)

Femme de lettres, romancière née le 12 /09/1896, décédée le 16/06/1970

D'origine russe, Elsa TRIOLET fut l'épouse de Marie-André TRIOLET, officier français. Ils furent mariés 2 ans.

Elle épouse en 1936 le grand poète Louis ARAGON rencontré à Paris en 1928. Ce dernier écrira pour elle le recueil de poèmes « Les Yeux d'Elsa ».

Elsa TRIOLET fut la première femme à obtenir le prix Goncourt pour un recueil de 4 nouvelles intitulé « le premier accroc coûte 200 Francs », phrase code du débarquement en Provence en août 1944, avec les Goumiers entre autres dont il a été évoqué la bravoure dans un bulletin précédent.

Une de ces 4 nouvelles est « les Amants d'Avignon », écrit sous le pseudonyme de Laurent Daniel en hommage à Laurent et Danièle Casanova, grands résistants.

En 1946, elle participe au procès du nazisme de Nuremberg.

Jusqu'à son décès, le 16 juin 1946, à 74 ans, dû à un malaise cardiaque, dans la propriété qu'elle partage avec Aragon, le Moulin de Villeneuve, dans les Yvelines, elle ne cessa d'écrire et de publier ses œuvres.



Ex Chemin vicinal de la Vieille Chapelle à Mazargues

Ex Chemin du Sablier qui continuait par la traverse Musso vers les carrières de sable de Montredon

Ex Traverse de la Vieille Chapelle qui aboutissait à la chapelle de Montredon en bordure de mer

En mémoire de « André ZENATTI », grand résistant, mort pour la France, né à Paris en 1912, électricien, spécialiste radio, qui habitait à la Madrague Montredon.

Il est connu sous les noms de résistance de Capitaine Aubert et Marcel Dusquesnoy.

Chef départemental du 2ème bureau de l'Armée Secrète, d'origine réseau Combat, il fut arrêté le 23 juin 1943, emprisonné à la prison de Saint Pierre à Marseille, transféré et interrogé au sinistre siège de la Gestapo, 425 rue Paradis où il mourut sous la torture le 13 avril 1944

André ZENATTI est enterré à la nécropole nationale de Luynes.



(Délibération du Conseil Municipal du 9/05/2000)

Le nom de ces 2 familles remonte au 17ème siècle pour les BARRY et 18ème siècle pour les JOURDAN.

Le nom des JOURDAN-BARRY est apparu en 1927 et vient de la combinaison des noms d'un couple Raymond JOURDAN et Mireille BARRY. Le père de Mireille BARRY n'ayant pas de fils pour perpétuer son nom, demanda à son beau fils d'ajouter son nom à BARRY et désormais le nom fut JOURDAN-BARRY.

Les « JOURDAN-BARRY » armaient des voiliers et créèrent une agence de vente et d'achat de voiliers.

Grands amateurs d'art et en particulier de faïences de Marseille, ils firent don à la Ville de leurs collections, collections que l'on peut admirer au musée de la faïence au château Borely.

En reconnaissance de ces dons, la ville avec le nom de ce boulevard, honore Mireille JOURDAN-BARRY, née en 1900 et décédée en 1987 qui servit dans la Croix Rouge durant les guerres.

CHATEAU BEAUPIN

Chambres & Suites



Le Château Beaupin est une belle bâtisse du XIXème siècle classée monument historique, imaginée par Paul Sédille, architecte à l'origine de la reconstruction du Printemps à Paris.

Un havre de paix situé dans un des plus beaux quartiers de Marseille, proche des plages et de ses célèbres calanques. Ses 14 chambres et appartements ont été soigneusement conçus pour vous garantir confort et sérénité.

www.chateau-beaupin.com
37 Avenue Beau Pin - 13008 Marseille

les Argonautes

ÉTABLISSEMENT ET SERVICE D'AIDE PAR LE TRAVAIL

Activités et services

Tous nos produits sont réalisés par des personnes en situation de handicap.

Couture d'ameublement*

Coussins, nappes, serviettes, sets de table, linge de bain, sacs, collection enfants, linge de maison.

Services : petites retouches, ourlets, flocage sur tissu.



Tapiserie d'ameublement*

Sur sièges traditionnels ou modernes

Ébenisterie*

Vente de meubles anciens et restauration à façon, peinture sur meuble (relooking).



Compositions florales, plantes

Fleurs fraîches, plantes en pot...

NOUVEAUTE

Vente de produits alimentaires et d'hygiène fabriqués par des ESAT partenaires.

Services

L'ESAT développe une offre importante de services en espaces verts et en conditionnements divers.

*Articles en stock et fabrication à la demande



Tous nos devis sont gratuits, l'enlèvement et la livraison peuvent être assurés (voir conditions tarifaires).

Entrée libre

04 91 73 61 62 - www.argonautes.org

17 bd de l'Océan - Marseille 9^e

PARKING GRATUIT - Ligne de bus 23 Océan Réattu

Ouvert toute l'année du lundi au vendredi de 8h30 à 12h30 et de 13h30 à 17h sauf le mercredi après-midi



Le CIQ Bonneveine Vieille Chapelle, créé le 4 novembre 1944, est une association à but non lucratif, indépendante, apolitique et bénévole. Il est affilié à la Confédération des CIQ déclarée d'utilité publique et administré par un Conseil d'Administration composé de 25 membres tous bénévoles.

Le CIQ a pour objectif de maintenir un lien social entre les habitants, les élus et les instances, dans le but de préserver et d'améliorer la vie dans nos quartiers, en ayant toujours à cœur d'œuvrer à l'intérêt général.

Notre volonté est de tout mettre en œuvre pour défendre et promouvoir nos quartiers, et plus spécifiquement défendre notre cadre et notre qualité de vie, en veillant à maintenir un urbanisme à visage humain, la représentation et la défense des intérêts généraux, patrimoniaux ou moraux de ses habitants.

Nous vous rappelons que le Comité d'Intérêt de Quartier agit auprès des instances officielles, mais n'a aucun pouvoir, sauf celui d'écrire, de demander et de représenter les habitants du quartier afin d'apporter aux collectivités territoriales, la contribution des habitants.

Nous ne recevons aucune subvention, notre trésorerie est alimentée par le revenu uniquement de nos activités et des cotisations de nos adhérents.

PERIMETRE D'ACTION DE NOTRE CIQ



Un grand merci
à tous les commerçants, artisans qui, grâce à leur espace publicitaire dans notre journal,
permettent une édition en 9000 exemplaires.
Commerçants, Artisans, Professions libérales, vous désirez les rejoindre alors contactez au plus tôt

SUDMEDIAS - Gérald RAPHAEL - 06 98 69 76 17 - gerald.rafael@wanadoo.fr

ADHÉRER AU COMITÉ D'INTÉRÊT DE QUARTIER

BULLETIN D'ADHESION AU CIQ

Nom :

Prénom :

Adresse :

Téléphone :

Adresse MAIL :

Ci-joint un chèque de€

Date et Signature

8€ minimum pour les adhésions individuelles - Pour les copropriétés, artisans, commerçants, professions libérales ou associations, nous contacter.

A l'ordre du CIQ Bonneveine – 37, Bd des Neiges – 13008 Marseille

Votre CIQ est reconnu d'utilité publique.

A jour de votre cotisation de l'année, vous pouvez demander un reçu fiscal vous permettant d'obtenir une réduction d'impôts.

Les informations recueillies sont nécessaires pour votre adhésion. Elles font l'objet d'un traitement informatique et sont destinées au secrétariat de l'association. En application de l'article 34 de la loi du 6 janvier 1978, vous bénéficiez d'un droit d'accès et de rectification aux informations qui vous concernent. Si vous souhaitez exercer ce droit et obtenir communication des informations vous concernant, merci de nous le préciser.

Clinique de Bonneveine

UN ÉTABLISSEMENT DU GROUPE AVEC

Clinique médico-chirurgicale et de soins de suite

ÉTABLISSEMENT CERTIFIÉ NIVEAU A PAR LA HAUTE AUTORITÉ EN SANTÉ

De 1927 à nos jours, 3 générations de Marseillais nous ont confié leur santé.

avec

Aider le plus grand nombre à vivre en bonne santé
le plus longtemps possible



Une offre de soins de qualité et de proximité accessible à tous :

- Médecine, chirurgie, soins de suite et de réadaptation, unité de surveillance continue
- Chirurgie ambulatoire
- Chimiothérapie ambulatoire
- Hôpital de jour pour personnes âgées
- Hôpital de jour pour personnes en situation de handicap
- Laboratoire de biologie médicale
- Centre de consultations pluridisciplinaire
- Imagerie médicale (radiologie échographie, doppler, mammographie, sénologie, scanner dentaire)
- Accueil médical sans rendez-vous
- Centre dentaire
- Magasin de matériel médical
- Magasin d'optique

89 boulevard du Sablier - 13008 Marseille - **04 96 14 14 14** - www.cliniquebonneveine.com

Parking Gratuit - Bus 44 à partir du rond-point du Prado, arrêt « clinique »

CIQ BONNEVEINE - VIEILLE CHAPELLE - LAPIN BLANC - GATONS - SERANE

Périodicité : quadrimestriel, gratuit, N° 167 avril 2021, tirage 9 000 exemplaires, Directrice de la Publication : Christine LA ROCCA

CIQ Bonneveine - Vieille Chapelle - Lapin Blanc - Gâtons-Serane, 37, Bd des Neiges, 13008 Marseille

Publicité : SUDMEDIAS / G. Raphaël, 06 98 69 76 17, Email : gerald.raphael@wanadoo.fr

Toute reproduction même partielle est interdite.



HUMEUR DU JOUR : LES TEMPS CHANGENT...

Parce que j'habite dans le 8eme, je me fais confisquer au fur et à mesure une partie de mon environnement et de ma façon de vivre.

- Les constructions ont tellement fleuri dans mon quartier qu'on voit de moins en moins de jardins et que les rues deviennent des autoroutes. On connaît de moins en moins les gens et la vie de quartier disparaît petit à petit.
- Pendant les « vacances », on circule et on stationne moins bien en raison des étrangers qui viennent au soleil dans les RB&B.
- Je dois faire attention à tous ceux qui ne respectent plus le code de la route parce qu'ils sont écolos à vélos, ou à moto, qu'ils roulent sur les trottoirs, ou se garent en voiture sans se soucier des piétons.
- Je ne peux plus marcher sur les trottoirs envahis de bicyclettes et de trottinettes jetés pêle-mêle.
- J'ai des difficultés pour sortir de mon quartier :
Les interminables travaux créent de tels embouteillages et les détours imposés sont si peu pratiques.
Les différentes manifestations sportives se font au détriment de la circulation et du stationnement : courses pédestres qui occupent certaines voies, matchs au vélodrome, palais des sports.
Et la corniche m'est interdite un dimanche par mois en attendant la ZFE qui me barrera la route.
- Certaines parties du littoral me sont maintenant interdites : les ports où l'on pouvait aller à sa guise, la partie du parc balnéaire amputé pour les jeux olympiques et qui restera à coup sûr privé.
- La route des Goudes me sera fermée parce qu'on a laissé venir tous ces gens, attirés par une publicité télévisée et qui ne respectent pas la vie locale.
- Pour me rendre dans un autre quartier, il me faut prendre un deux ou trois bus ou le métro qui est si loin... quand il y a des bus dans la journée ou qui n'y sont plus après 21h.
- Pour me promener dans les collines ou me baigner dans les calanques de mon enfance, il me faudra une autorisation voire même un passeport.
- Pour aller à la plage, il faut que je réfléchisse aux heures d'affluence de la foule.
- Je n'ai plus de bateau pour aller à la pêche : on m'a imposé tellement de contraintes (même la mise à l'eau devient payante !).
- On ne peut plus ramasser les oursins comme dans notre jeune temps : d'abord, ils ont disparu et ensuite la réglementation est drastique !
Mais on continue les oursinades pour attirer les touristes !

Bref, ma vie dans un quartier que j'ai connu verdoyant, voire agricole avec des loisirs simples entre mer et collines a été petit à petit grignotée par l'urbanisation et ses codes qui gèrent les populations dites civilisées.

Heureusement, les trottoirs et les caniveaux reverdissent faute d'entretien !

Je ne suis pas dans un quartier "difficile" ou "défavorisé", on me considère plutôt comme un privilégié notamment par les impôts qui continuent à augmenter, alors que ma qualité de vie ne cesse de décroître !

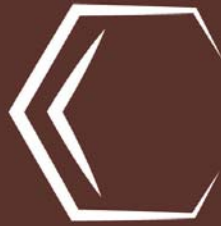
Jean Claude FORMOSA, membre du conseil d'administration du CIQ

MOTS MELANGES

L K E L A E R N B T U E T R R E
O S C U C E O R N D Y N U E I C
N A N E V I O A E T E E I R E N
G R A I T C S T N M T F E T O A
I R L A O S T E E P I T E M E G
S A L L I E M L L N I L I R A O
S B I G D G L U G U H T B B E R
O M A E I E C I R T R M I U I R
R E V P T S S F A A A E D E S A

AEDE AGISSANT AMBRE ARROGANCE ARTIMON ATHLETE
BROCOLI CISELURE DEFERER EMBARRAS EURO FRUITERIE
GLAIEUL OBLATION PIGMENT PITIE RAMEE REALE ROSSIGNOL
RUMSTECK SALIVER SCULPTEUR SIGNIFIER SUBLIMER TELLEMENT

MEUBLE DE SALLE DE BAIN



CARRELAGES
L U P I

Les Carrelages Lupi,
une entreprise familiale
à votre service depuis 1907.



VÉRITABLE CARREAUX DE CIMENT

PARQUET



Venez découvrir les dernières nouveautés en boutique :

- Meuble de salle de bain
- Paroi de douche
- Robinetterie
- Receveur
- Miroir
- Véritables carreaux de ciment
- Travertin
- Parquet
- Produit d'entretien

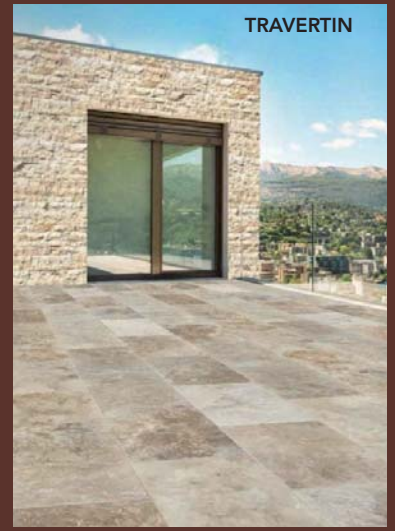
DEVIS GRATUIT

2 Bd Crespi - 13008 Marseille (Parking privé)
www.carrelageslupi.com - contact@carrelageslupi.com

Tél : 04 91 73 42 51



TRAVERTIN



Gelati nino
Attention aux contre-façons !

Toutes nos glaces
sont élaborées
à partir de produits
naturels, sans
gélatine animale,
sans aucun produit
de synthèse
ni arôme artificiel

*Gateaux glacés
sur commande*



37, av de Montredon - 13008 Marseille - tél : 04 91 59 49 14
42, plage de l'Estaque - 13018 Marseille
13, av du Prado 13006 Marseille
AUBAGNE - La CIOTAT - Les LECQUES
www.glacier-marseille.com

Via Roma
TERRASSE PANORAMIQUE
AU 1^{ER} ETAGE

DEPUIS
1998

19 avenue de la
Pointe Rouge
(quartier vieille chapelle)
☎ 04 91 72 33 91

Formule du midi à 14€
plat du jour + café (sauf le week-end)

Formule du midi à 17€
entrée + plat + dessert (sauf le week-end)

Restaurant ouvert tous les jours
de 11h45 à 14h30 et 19h30 à 23h

Le week-end
Service jusqu'à minuit

Le restaurant n'accepte pas les chèques



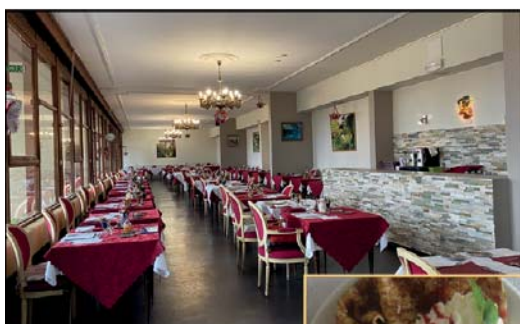
OUVERT DU LUNDI AU JEUDI DE 19H30 À 22H

RÉSERVATION AU 04.91.22.86.00

98, AV. ELSA TRIOLET - 13008 MARSEILLE

WWW.LEDRIPS.COM/RESTAURANT

-20% SUR L'ADDITION (HORS BOISSONS) SUR PRÉSENTATION DU CIQ



La Résidence Dorée

RESIDENCE SERVICES SENIORS



*Une assistance
et surveillance 24 h/ 24
Un minibus disponible
pour les déplacements ...*



Pour une retraite de qualité dans un cadre privilégié et arboré à 5 minutes de la mer.

La Résidence Dorée accueille des personnes valides et propose : des animations quotidiennes, une restauration élaborée sur place par notre chef, accompagnement et aide administrative, courrier, blanchisserie, ménage et petit bricolage.

26, avenue Beau Pin 13008 Marseille - www.residencedoree.fr - contact@residencedoree.fr **tél. 04 91 73 49 09**

Résidence retraite médicalisée Les Jardins de Sormiou à Marseille

- ♥ Formules de séjour : Séjour permanent • Court séjour • Accueil de jour
- ♥ Unité Alzheimer • Pôle d'Activités et de Soins Adaptés
- ♥ Accompagnement personnalisé • Sorties régulières
- ♥ Équipe soignante et infirmiers présents 7 j/7



42 boulevard Canlong - 13009 Marseille - Tél. : **04 91 72 70 80**
sormiou-marseille@domusvi.com - www.lesjardinsdesormiou.com

Domus